

BRAMKA OBROTOWA

T

WERSJE:

GA2-T

ZA2-T  
(SILNIK)



 **GASTOP**



Sprawdzone rozwiązania

w nowej odsłonie

## Konfiguracja

Łatwiejsza niż kiedykolwiek.

### OPIS URZĄDZENIA

Urządzenie do wspomaganie kontroli dostępu w miejscach strzeżonych wewnątrz budynków. Możliwość wyposażenia w dwa rodzaje mechanizmów GA2 lub ZA2.

#### Przykład zastosowań:

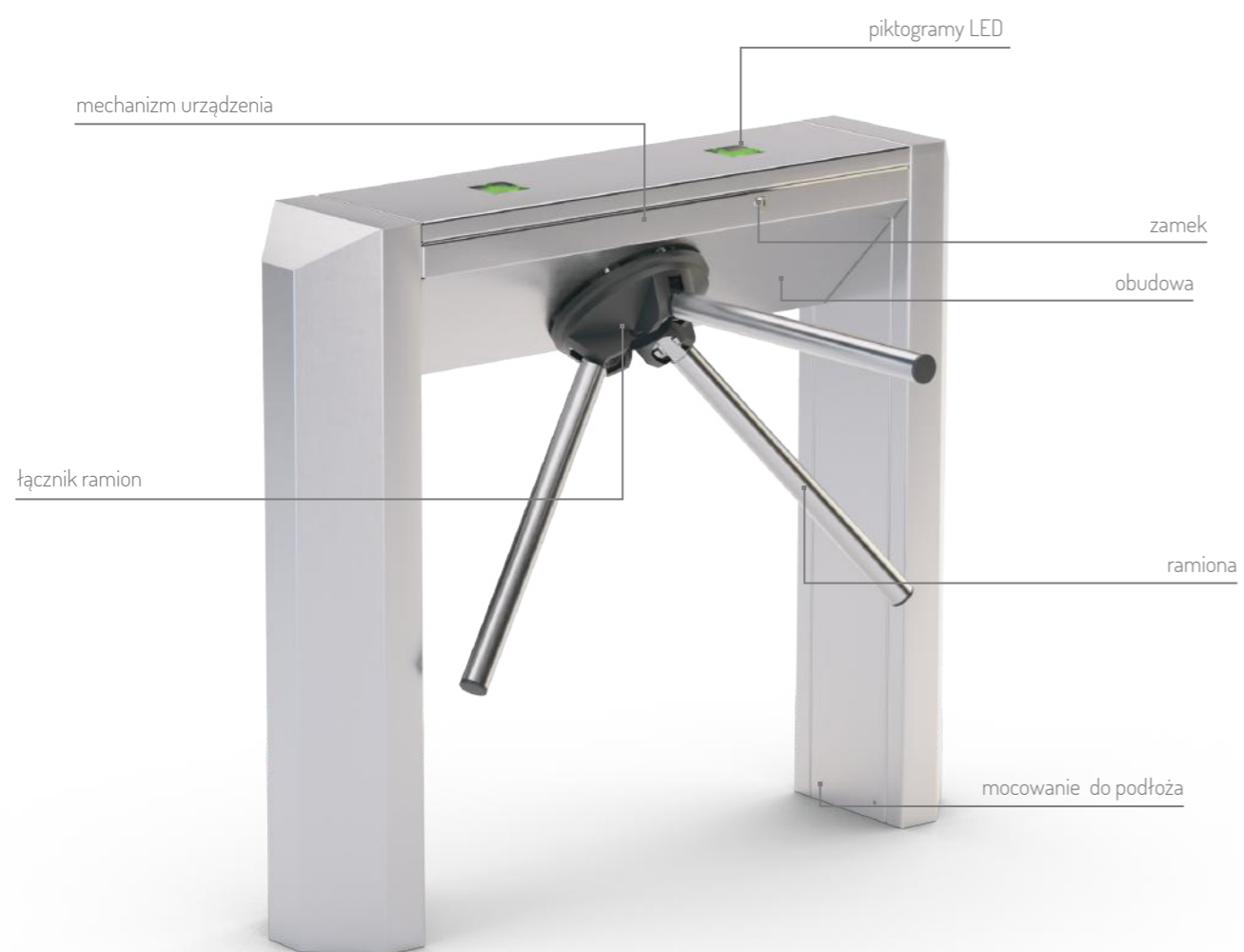
- punkty kontroli biletowej oraz uprawnień do wejścia dla ruchu pasażerskiego,
- porty lotnicze/morskie,
- przejścia dla uprawnionego personelu obsługi, ukierunkowywanie ruchu pasażerskiego,
- punkty kontroli uprawnień do wejścia w budynkach chronionych (np. urzędów państwowych tj. przejścia graniczne, ministerstwa, inne służby),
- punkty kontroli biletowej i opłat w muzeach, teatrach, kinach, wystawach, targach, obiektach widowiskowych, płatnych toaletach, punktach kontroli biletowej do obiektów sportowych np. baseny, stadiony, inne obiekty sportowo-widowiskowe,
- kontrola dostępu i rejestracja czasu pracy w zakładach pracy np. biura, fabryki, wydzielone strefy w zakładach pracy.

Test mode  
Language: EN

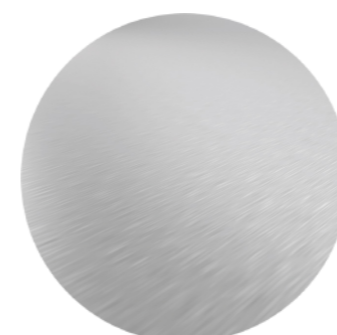


Bezpieczeństwo ma też swój design

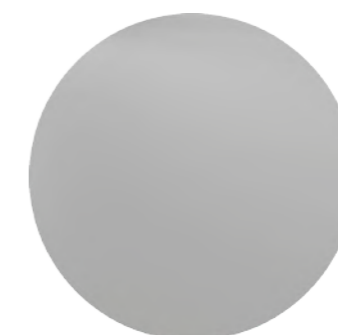
## OPIS URZĄDZENIA



## RODZAJ WYKOŃCZENIA



Stal nierdzewna - INOX AISI 304



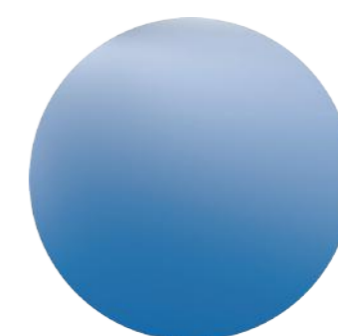
RAL 9006



RAL 7016



RAL 9003



RAL 5010



RAL 6002

Wykończenie standardowe  
 Wykończenie niestandardowe

# STEROWNIK URZĄDZENIA



## WAŻNE FUNKCJE

KONFIGURACJA DŁUGOŚCI KOLEJKI  
(PAMIĘĆ SYGNAŁÓW)

WYŚWIETLANIE PARAMETRÓW PRACY /  
KONFIGURACJA TRYBÓW PRACY

WYBÓR JĘZYKA

KONFIGURACJA CZASU ODBLOKOWANIA /  
KONFIGURACJA SYGNAŁU ZWROTNEGO

TRYB TESTOWY /  
KALIBRACJA

## GŁÓWNE WEJŚCIA / WYJŚCIA

### WEJŚCIE (ENTRY)

CZYTNIK KART

PRZYCISK

### WYJŚCIE (EXIT)

CZYTNIK KART

PRZYCISK

### INFORMACJA O WYKONANIU CYKLU PRZEJŚCIA

SYGNAŁ ZWROTNY  
(ENTRY)

SYGNAŁ ZWROTNY  
(EXIT)

### WEJŚCIE (BLOKADA)

DO ZABLOKOWANIA  
SEKCJI PRZEJŚCIA NP. Z DETEKTORA METALI LUB BMS

### WEJŚCIE (PPOŻ)

DO ODBLOKOWANIA  
SEKCJI PRZEJŚCIA NP. Z SYSTEMEM PPOŻ

**NOWOŚĆ!**

## WERSJA ZA2

WERSJA Z SILNIKIEM



### STEROWANIE: MAGTRONIC

Mechanizm jest przystosowany do współpracy z układem elektronicznym MAGTRONIC umożliwiającym, m.in. ustawienia trybów pracy, diagnostykę, sterowanie za pomocą systemów zewnętrznych.



### TRYBY PRACY

Urządzenie umożliwia pracę w różnych trybach np.: kontrola ruchu osobowego dla obu kierunków ruchu lub kontrola ruchu osobowego dla dowolnego wybranego kierunku ruchu.



### ŁATWA KONFIGURACJA

Możliwość łatwej konfiguracji trybów działania i funkcji za pomocą panelu sterującego z wyświetlaczem i manipulatorem.



### PIKTOGRAMY LED

Sygnalizacja wizualna (piktogramy diodowe) informują o włączonych i wyłączonych z działania kierunkach możliwego ruchu w sekcji przejścia.



### PRECYZYJNY UKŁAD POMIARU POZYCJI ROTORA

Urządzenie jest wyposażone w elektroniczny układ pomiaru pozycji rotora, który za pomocą enkodera umożliwia sterowanie pracą systemu blokad oraz płynny ruch rotora



### SYGNAŁ DŹWIĘKOWY

Urządzenie wyposażone jest w sygnalizator dźwiękowy uruchamiany m.in. w przypadku forsowania ramienia rotora.



### WSPOMAGANIE RUCHU ROTORA

Mechanizm urządzenia wyposażony jest w elektromechaniczny układ wspomagający ruch obrotowy ramion (silnik).



### UKŁAD BLOKOWANIA

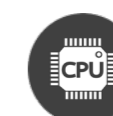
Urządzenie posiada układ odblokowujący urządzenie w przypadku zaniku napięcia.



### FUNKCJA OPADANIA RAMIENIA (OPCJA DODATKOWA)

Funkcja automatycznego opadania ramienia w przypadku zaniku napięcia (funkcja występuje w modelu urządzenia z modułem opadania ramienia).

## WERSJA GA2



### STEROWANIE: MAGTRONIC

Mechanizm jest przystosowany do współpracy z układem elektronicznym MAGTRONIC umożliwiającym, m.in. ustawienia trybów pracy, diagnostykę, sterowanie za pomocą systemów zewnętrznych.



### TRYBY PRACY

Urządzenie umożliwia pracę w różnych trybach np.: kontrola ruchu osobowego dla obu kierunków ruchu lub kontrola ruchu osobowego dla dowolnego wybranego kierunku ruchu.



### ŁATWA KONFIGURACJA

Możliwość łatwej konfiguracji trybów działania i funkcji za pomocą panelu sterującego z wyświetlaczem i manipulatorem.



### PIKTOGRAMY LED

Sygnalizacja wizualna (piktogramy diodowe) informują o włączonych i wyłączonych z działania kierunkach możliwego ruchu w sekcji przejścia.



### MECHANICZNE POZYCJONOWANIE ROTORA

Urządzenie posiada mechaniczny układ pozycjonujący ramiona rotora.



### WSPOMAGANIE RUCHU ROTORA

Mechanizm urządzenia wyposażony jest w mechaniczno-pneumatyczny układ wspomagający ruch obrotowy ramion.



### UKŁAD BLOKOWANIA

Urządzenie posiada układ odblokowujący urządzenie w przypadku zaniku napięcia.



### FUNKCJA OPADANIA RAMIENIA (OPCJA DODATKOWA)

Funkcja automatycznego opadania ramienia w przypadku zaniku napięcia (funkcja występuje w modelu urządzenia z modułem opadania ramienia).

# MODELE URZĄDZEŃ

	MODEL	MECHANIZM	MECHANIZM	OPADANIE RAMIENIA	POKRYWA Z OTWORAMI
		ZA2	GA2	"DA"	POD CZYTNIK "R"
URZĄDZENIE Z SILNIKIEM	ZA2-T-INOX	•			
	ZA2-T-RAL	•			
	ZA2-T-DA-INOX	•		•	
	ZA2-T-DA-RAL	•		•	
	ZA2-T-R-INOX	•			•
	ZA2-T-R-RAL	•			•
	ZA2-T-DA-R-INOX	•		•	•
	ZA2-T-DA-R-RAL	•		•	•
	GA2-T-INOX		•		
	GA2-T-RAL		•		
	GA2-T-DA-INOX		•	•	
	GA2-T-DA-RAL		•	•	
	GA2-T-R-INOX		•		•
	GA2-T-R-RAL		•		•
	GA2-T-DA-R-INOX		•	•	•
	GA2-T-DA-R-RAL		•	•	•

# OPCJE DODTKOWE

## WYGRODZENIA / SŁUPKI \*

UP-1



SCM1



SW-1-ARM



## PANELE STERUJĄCE\*

P1

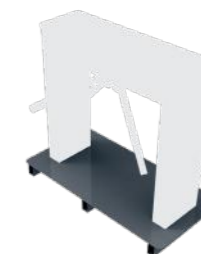


P2

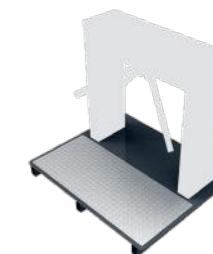


## PODESTY \*

PSN-1



PSN-2



## ZASILACZ\*



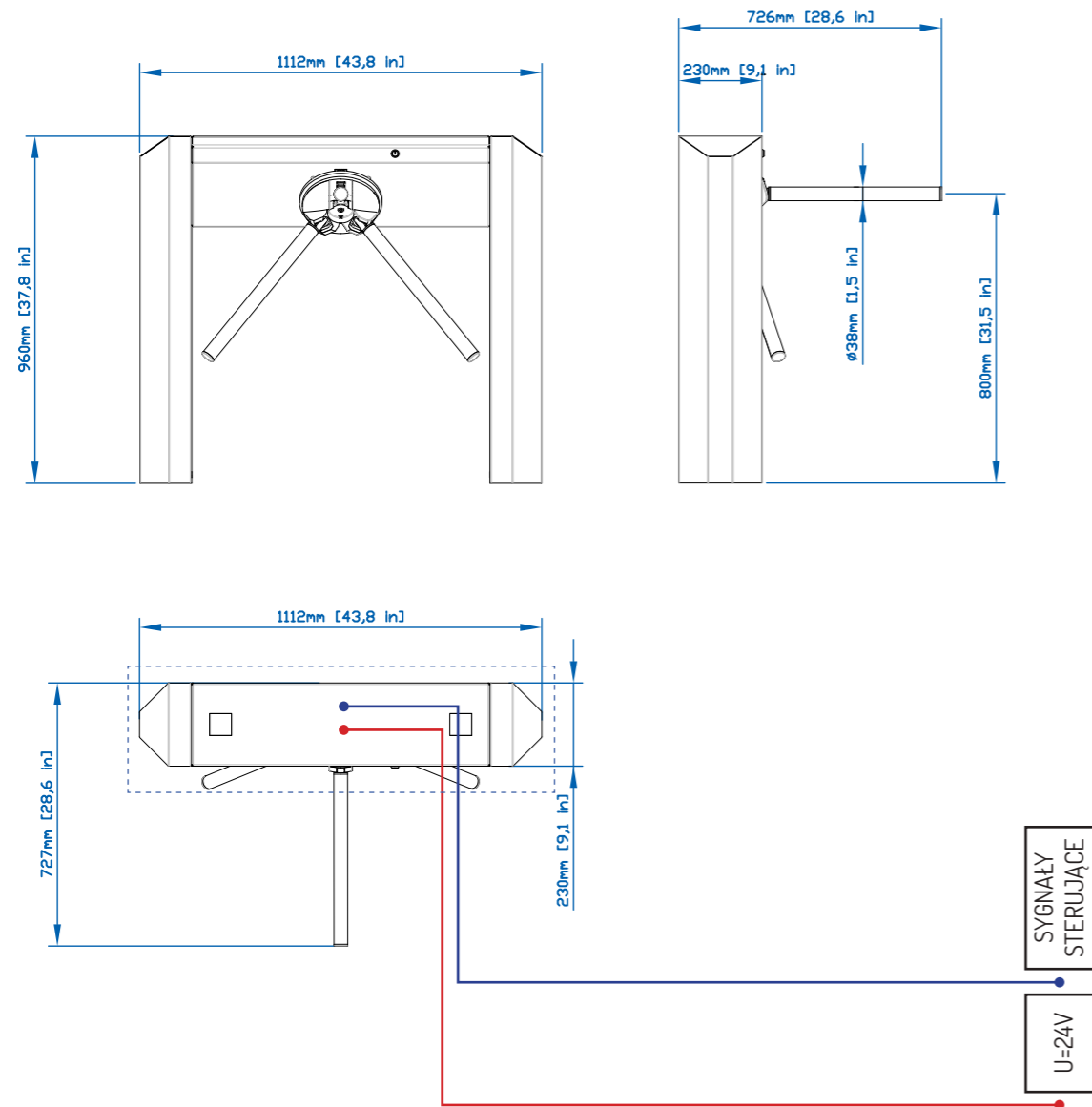
# PARAMETRY

Napięcie zasilania:	-24 V AC
Maksymalny pobór mocy:	70 VA
Maksymalny (chwilowy) pobór prądu:	3 A
Sygnal sterujący:	max. 1 sek
Sygnal zwrotny:	bezpotencjałowy - NO/NC
Temperatura pracy:	-25° do +50° C [-13° do 122°F]
Temperatura przechowywania:	-30° do +60° C [-22° do 140°F]
Wilgotność względna otoczenia:	10-80%
Warunki pracy:	wewnątrz/zewnątrz budynków*
Stopień ochrony IP:	IP 40
Masa - [kg/lbs]:	GA2      ZA2
	-60 / -132      -49 / -108

\* - pod zadaszeniem

\*Wymaganie oryginalnej pokrywy

# WYMIARY



## LEGENDA:

- Sterowanie z zewnątrz - skrętka S/UTP
- Zasilanie 24V - Przewód OMY 3x1,5mm
- Fundament

Przedstawione informacje są aktualne w chwili ukazania się niniejszej publikacji. GASTOP zastrzega sobie prawo do zmian w ofercie w zakresie oferowanych modeli jak i ich budowy oraz wyposażenia. Niniejszy dokument nie stanowi oferty w rozumieniu prawa i publikowany jest jedynie dla celów informacyjnych. Przedstawione w tym katalogu warianty wyposażenia mogą nie być dostępne. Przedstawione wizualizacje i zdjęcia produktów mogą nie odzwierciedlać dokładnie przyjętych rozwiązań technicznych, właściwości materiałów, kolorystyki. W celu precyzowania w/w parametrów należy zwrócić się o informacje do autoryzowanego dystrybutora lub bezpośrednio do producenta urządzeń.

Wszystkie prawa zastrzeżone Gastop Production Sp. z o.o.

Notatki:



EU: [GASTOPGROUP.COM](http://GASTOPGROUP.COM)  
USA: [GASTOP.US](http://GASTOP.US)

Dystrybutor

MADE IN E.U.